

# NEW NETZ

EIN UNTERNEHMEN  
DER **NEW** GRUPPE



## BAUHERREN INFORMATIONEN

# Erst planen, dann loslegen

WISSENSWERTES ZU NETZANSCHLÜSSEN FÜR STROM,  
GAS UND WASSER BEI EIN- UND MEHRFAMILIENHÄUSERN

GLÜCKWUNSCH, LIEBER BAUHERR! IHR TRAUM VOM EIGENEN HEIM IST ZUM GREIFEN NAH.

Damit auch in puncto Netzanschlüsse alles nach Plan läuft, wollen wir Ihnen mit dieser Broschüre behilflich sein, immer die richtigen Entscheidungen zu treffen.

Wir empfehlen Ihnen, erst zu planen und dann loszulegen – und informieren Sie auf den folgenden Seiten darüber, worauf Sie bei den Netzanschlüssen für Strom, Gas und Wasser bei Ein- und Mehrfamilienhäusern so alles achten müssen.

**Keine Antwort kommt nicht infrage.** Sollten Sie in dieser Broschüre nicht auf alle Fragen eine Antwort finden, stehen wir Ihnen natürlich gerne persönlich zur Verfügung. Ebenso wie für alle Fragen zu Anschlüssen mit höherer Leistung.

**Tel. 02451 6243040**

Wir freuen uns darauf, Ihnen weiterzuhelfen.

## ! WICHTIG!

Die Bauherreninformationen gelten für folgende Anschlussdimensionen:

- Strom: NAYY 4 x 35 mm<sup>2</sup>/HAK 100 A
- Erdgas: DN 25/DA 32
- Trinkwasser: DN 32/DA 40

## Inhalt

Schritt für Schritt zum Netzanschluss	4
Notwendige Unterlagen für einen Netzanschluss	6
Anschluss an die Versorgungsleitung in der Straße	7
Anschluss auf Ihrem Grundstück	8
Der Mauerdurchbruch	10
Mehrsparten-Hauseinführung (MSH)	13
Vorteile der MSH-Systeme	14
Einzelsparten-Hauseinführung (ESH)	15
Hausanschlussraum	16
Ausfüllhilfe Angebotsanfrage	18

### Bildnachweis

9 Bilder: Fachverband Hauseinführungen für Rohre und Kabel e.V.

4 Bilder: iStockphoto

2 Bilder: Firma Hauff

1 Bild: Firma Geyer



# Schritt für Schritt zum Netzanschluss

VON DER BEANTRAGUNG BIS ZUR INBETRIEBSETZUNG



## 1

### INFORMIEREN

Ein Haus baut man nicht alle Tage. Darum sollte man sich auch frühzeitig vor Baubeginn über die Anschlussmöglichkeiten informieren und die Anträge dafür rechtzeitig einreichen.

## 2

### ANGEBOTSANFRAGE EINREICHEN

Reichen Sie für eine möglichst einfache und schnelle Bearbeitung die Angebotsanfragen für Strom, Gas und Trinkwasser zusammen ein. Hierzu haben wir diese bereits auf einem Blatt zusammengestellt. Neben den ausgefüllten und unterschriebenen Anfragen benötigen wir zeitgleich:

- den amtlichen Lageplan mit Grundstücksgrenzen im Maßstab 1:500
- den Keller- bzw. Erdgeschossplan, auf dem der Hausanschlussraum eingezeichnet ist – mindestens im Maßstab 1:100

## 3

### AUFTRAG ERTEILEN

Wenn wir Ihre Angebotsanfragen vollständig erhalten haben, erstellen wir Ihnen ein Angebot. Sie erteilen uns dann den Auftrag, indem Sie uns dieses Angebot und den Netzanschlussvertrag unterschrieben zurücksenden.

## 4

### TERMIN FÜR DIE BAUARBEITEN FESTLEGEN

Haben wir Ihren schriftlichen Auftrag erhalten, senden wir Ihnen eine Auftragsbestätigung mit einer Telefonnummer zur Terminabsprache. Es werden auch die Trassenführung, die Übergabepunkte und die genauen Stellen der Zähler festgelegt. Bitte beachten Sie, dass die Koordination einige Wochen Zeit in Anspruch nehmen kann.

## 5

### BEZAHLEN

Wenn die Arbeiten erledigt sind, erhalten Sie eine Rechnung über die Anschlusskosten.

## 6

### INBETRIEBSETZUNG

Zusammen mit Ihrem Installateur können Sie die Anlage in Betrieb setzen.

## ! HINWEIS

Bitte denken Sie auch an Anschlüsse, die nicht durch uns gelegt werden. Zum Beispiel für Abwasser und Telekommunikation.

# Notwendige Unterlagen für einen Netzanschluss

## DAS BENÖTIGEN WIR VON IHNEN

# 1

**VOLLSTÄNDIG AUSGEFÜLLTE ANGEBOTSANFRAGE.** Das entsprechende Formular liegt der Bauherrenmappe bei oder kann im Internet unter [www.new-netz-gmbh.de](http://www.new-netz-gmbh.de) heruntergeladen werden. Eine Ausfüllhilfe finden Sie auf Seite 18 dieser Broschüre.

# 2

**DEN AMTLICHEN LAGEPLAN** des geplanten Hauses im Maßstab 1:500, in dem die Lage und die Grundstücksgrenzen eingezeichnet sind.

# 3

**KELLERPLAN**, auf dem der Hausanschlussraum eingezeichnet ist – mindestens im Maßstab 1:100. Bei nicht unterkellerten Gebäuden reicht ein entsprechender Erdgeschossplan. Hierbei sind die Hausanschlusseinführungen mit uns abzustimmen. Bitte zeichnen Sie auch die gewünschte Leitungsführung ein.

# Anschluss an die Versorgungsleitung in der Straße

## DAS MÜSSEN SIE BEACHTEN

Die Versorgungsleitungen befinden sich in der Regel in der Straße oder im Gehweg. Zum Anschluss Ihres Hauses müssen diese freigelegt werden. Da es sich um öffentliche Flächen handelt, muss das ausführende Tiefbauunternehmen von der Stadt bzw. Gemeinde zugelassen sein. Die Beauftragung zur Durchführung der Erdarbeiten erfolgt durch die NEW Netz.



## ⚠ WICHTIG!

Bitte sorgen Sie dafür, dass alle notwendigen Vorbereitungen zum vereinbarten Termin auch tatsächlich getroffen sind. So wird verhindert, dass ein Tiefbauunternehmen vergebens kommt und dieses in Rechnung stellt.

So sollten zum Beispiel die Tiefbauarbeiten auf dem Privatgrundstück sowie der Einbau der Hauseinführung(en) bereits erledigt sein. Die Verlegung der Netzanschlussleitungen von der Straße bis ins Haus erfolgt im Regelfall an einem Tag.

**ANGEBOTSANFRAGE**  
EIN UNTERNEHMEN DER NEW'GRNikolaus-Becker-Str. 28-34 • 52511 Gr  
Kreis Heinsberg (ohne Stadtgebiet Heinsberg) und Nie  
Tel.: 0 24 51 / 6 24-30 40 • Fax: 0 24 51 /  
E-Mail: hausanschluss@new-netz-gmbh.de

# Anschluss auf Ihrem Grundstück

BEI DER HERSTELLUNG DES VERSORGUNGSGRABENS FÜR DIE NETZANSCHLÜSSE AUF IHREM GRUNDSTÜCK HABEN SIE ZWEI MÖGLICHKEITEN

## 1

### EIGENLEISTUNG

Sie kümmern sich eigenverantwortlich um die Herstellung des Versorgungsgrabens auf Ihrem Grundstück. So sparen Sie Geld.

### WAS ES ZU BEACHTEN GIBT, SOLLTEN SIE DEN VERSORGUNGSGRABEN EIGENVERANTWORTLICH HERSTELLEN

- Selbstschachtungen dürfen nur auf Ihrem Privatgrundstück durchgeführt werden.
- Vor Beginn der Arbeiten sind Sie dazu verpflichtet, sich über die Lage aller im Baustellenbereich eventuell vorhandenen Versorgungsleitungen bei dem jeweiligen Versorgungsunternehmen zu erkundigen.
- Die Selbstschachtungen sind im Vorfeld mit einem unserer Bauleiter abzustimmen. Dieser wird Ihnen auch ein Grabenprofil vorgeben.
- Die Sohle des Versorgungsgrabens muss eben und standfest verdichtet sein. Dies gilt insbesondere auch für den Grabenabschnitt im Bau- raum Ihres Hauses. Mögliche Bodensetzungen können die dort liegenden Leitungen in ihrem Bestand gefährden.
- Es muss immer eine komplette Verrohrung von der Hauseinführung bis zur Grundstücksgrenze erfolgen.
- Die in Eigenleistung erstellte Leerrohrtrasse ist einzumessen und der NEW Netz zur Verfügung zu stellen.

## 2

### AUFTRAGSARBEIT

Einfacher und bequemer ist es, Sie beauftragen uns mit der Herstellung des Versorgungsgrabens. Dieser wird dann vom gleichen Tiefbauunternehmen erstellt, das auch die Arbeiten im öffentlichen Bereich durchführt.

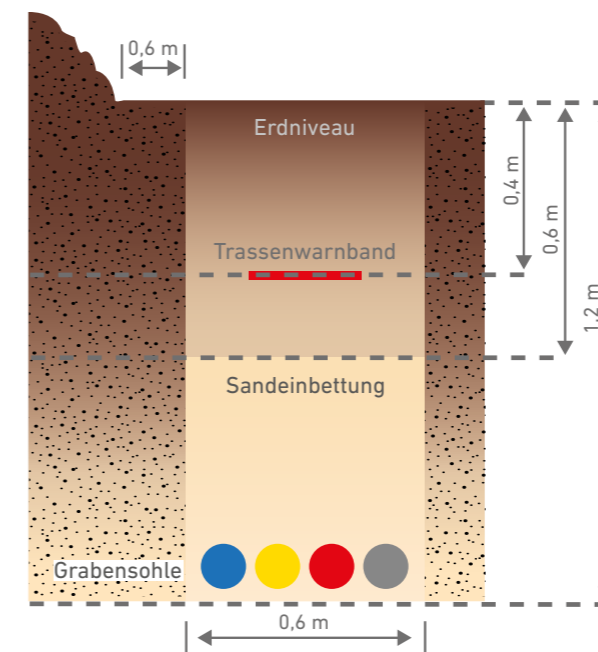
## ! WICHTIG!

Planen Sie die Trasse der Versorgungsleitungen so, dass sich im Bereich der Leitungen später keine Überbauungen wie zum Beispiel Garagen, Treppen oder Überpflanzungen wie Hecken, Bäume oder Teiche befinden.

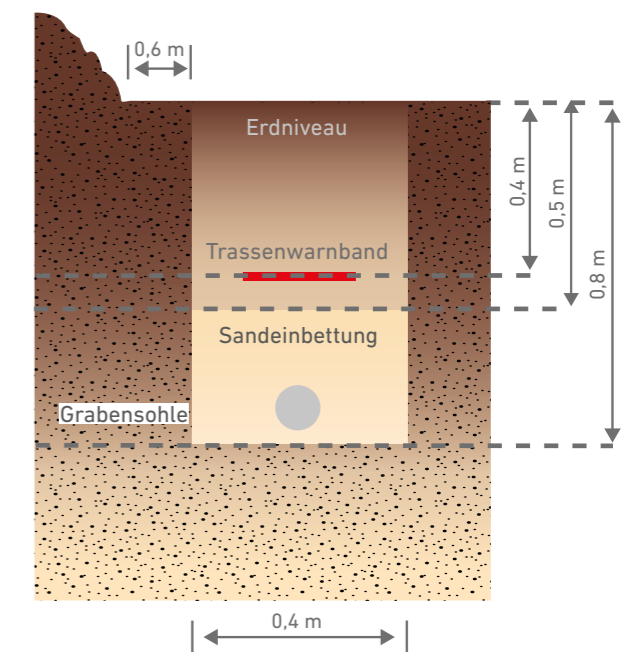
### PRAKTISCHE TIPPS ZUR EIGENLEISTUNG

Der Versorgungsgraben muss rechteckig erstellt werden. Der Boden muss frei von Steinen sein. Bitte entnehmen Sie die sonstigen baulichen Vorgaben den nachfolgenden Schnittbildern.

Aus Sicherheitsgründen muss die Lagerung des Aushubs im Abstand von mindestens 0,6 m zum Grabenrand erfolgen. Die Verlegung der Leitung(en) erfolgt durch die NEW Netz.



Versorgungsgraben für die Verlegung von mehreren Leitungen



Versorgungsgraben für die Verlegung von einer Leitung

# Der Mauerdurchbruch

## WER MIT UNS PLANT, VERMEIDET FEHLER

Der Mauerdurchbruch wird im Kernbohrverfahren durch den Bauherren bzw. dessen Bauunternehmer nach Abstimmung mit unserem Bauleiter fachgerecht durchgeführt. Die genaue Größe der Kernbohrung ergibt sich aus den Herstellerangaben der Einzel- oder Mehrsparten-Hauseinführung. Der Mauerdurchbruch ist nicht Bestandteil der Netzanschlusskosten.

### UNSER ERSTER TIPP

Bereits erstellte Mauerdurchbrüche sollten Sie bis zur Verlegung der Außenanschlüsse provisorisch schließen. Wird dies nicht getan, kann Wasser in den Keller laufen.

### UNSER ZWEITER TIPP

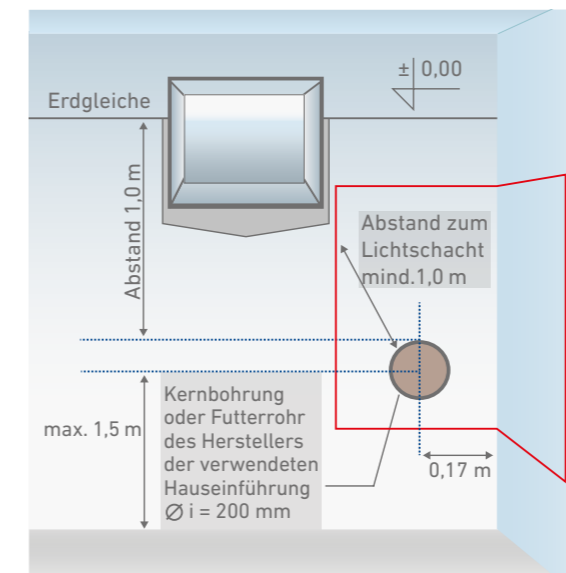
Der Einbau eines entsprechenden Leerrohres für die spätere Montage der Einzel- oder Mehrsparten-Hauseinführung ist schon während der Rohbauphase möglich. Ihr Bauunternehmen kann Ihnen hierzu Auskunft geben.



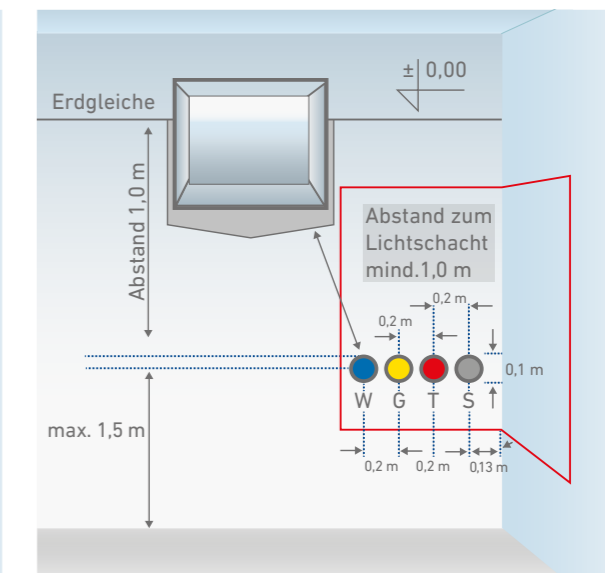
## OPTIMALE LÖSUNG



## NICHT EMPFEHLENSWERT



Mehrsparten-Hauseinführung in Raumecke



Einzelleitungen in Raumecke

## ! FEHLER VERMEIDEN!

Beim Mauerdurchbruch können folgenreiche Fehler gemacht werden:

- Der Mauerdurchbruch wird irgendwann undicht und es dringt Wasser in den Keller.
- Die Mauer wurde an der falschen Stelle durchbrochen, die Leitungen können nicht ordnungsgemäß ins Haus verlegt werden.

Vermeiden Sie diese Fehler durch die Absprache mit uns und die Ausführung durch Profis.

# Mehrsparten- Hauseinführung (MSH)

## DIE SINNVOLLSTE VARIANTE

Nach den Regeln der Technik müssen Hauseinführungen gas-, wasserdicht und gemäß DVGW VP 601 B1 zugelassen sein. Dies kann mit einer so genannten Mehrsparten-Hauseinführung (MSH) gewährleistet werden.

Die Hauseinführung wird grundsätzlich vom Bauherren erworben. Dieser wählt den Hersteller und das Produkt nach seinen Wünschen aus. Eine Verrohrung bis zur Grundstücksgrenze ist immer vorzusehen. Diese schließt unmittelbar an die MSH an und muss dementsprechend kompatibel sein.

Neben den Herstellern, dem Handel sowie anderen Versorgern bietet auch die NEW Netz zusätzlich zum eigentlichen Netzanschluss eine Auswahl an Produkten zur Hauseinführung an. Bitte fragen Sie uns bei Bedarf ganz unverbindlich danach.

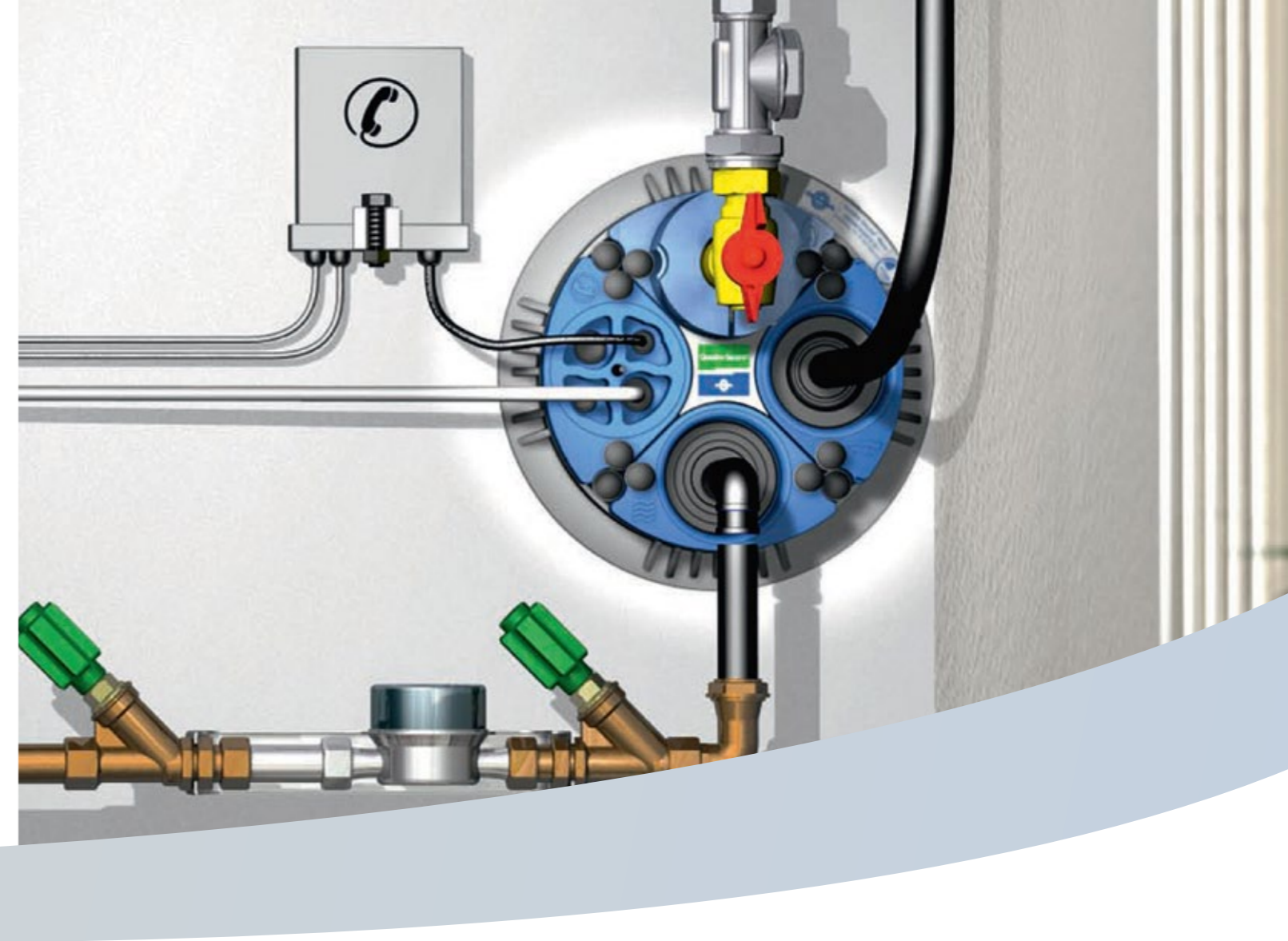
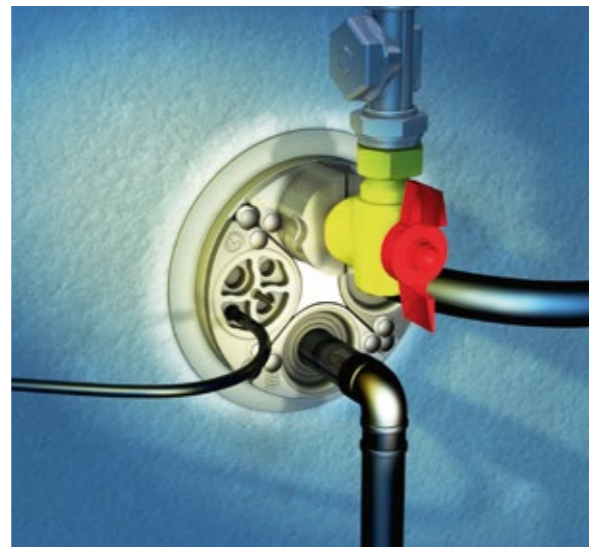
## ! WICHTIG!

Die Hauseinführung ist nach Einbau Bestandteil des Gebäudes und steht im Eigentum des Hauseigentümers, der auch für den Unterhalt sorgen muss. Die Anschlussleitungen verbleiben vollständig im Eigentum der NEW Netz bzw. der zuständigen Versorgungsunternehmen.

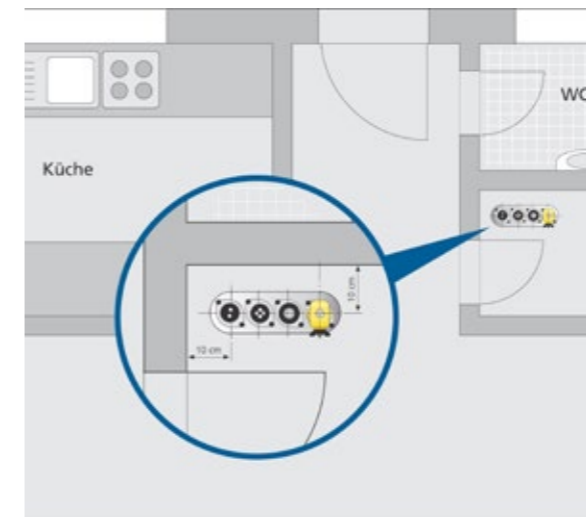
## ! WICHTIG!

Die Lieferung der Ein- bzw. Mehrsparten-Hauseinführung und der fachgerechte Einbau sind nicht Bestandteil der Netzanschlusskosten und müssen durch den Bauherren veranlasst werden.

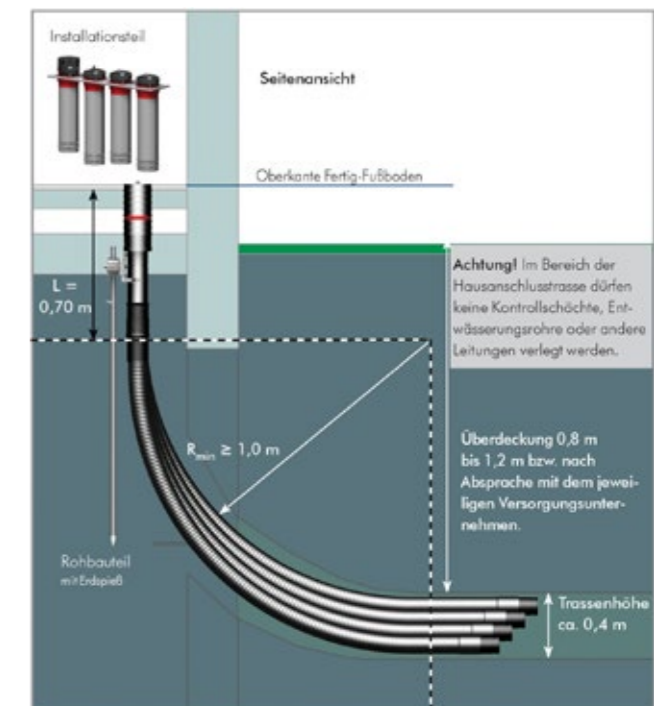
## MSH FÜR UNTERKELLERTE GEBÄUDE



## MSH FÜR NICHT UNTERKELLERTE GEBÄUDE



Der Wandabstand bis zur Mitte der MSH muss von allen Seiten 10 cm betragen



# Vorteile der MSH-Systeme

MINDESTENS VIER ÜBERZEUGENDE PUNKTE SPRECHEN FÜR DIESE VARIANTE

1

## WENIGER PLATZ FÜR DIE NETZANSCHLÜSSE

Bei Einführung der Versorgungsleitungen mittels einer Mehrsparten-Hauseinführung befindet sich der Netzanschluss nur noch an einer Stelle und minimiert so die Installationsfläche.

3

## GRÖßERE SICHERHEIT

- Zugelassene Produkte (DVGW-Zulassung)
- Gas- und Druckwasserdichtigkeit (Standard)
- Langlebige und dauerhafte Dichtigkeit

2

## VEREINFACHTER BAUABLAUF

Beim Anschluss von Leerrohren an die Mehrsparten-Hauseinführung können Leitungsgräben sofort nach dem Verlegen der Leerrohre geschlossen werden.

4

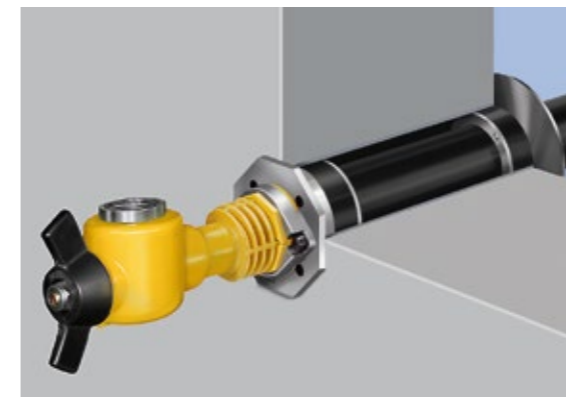
## EINFACHE NACHBELEGUNG

Ein eventuell notwendiger Austausch von Versorgungsleitungen erfordert kein Aufgraben des Gartens und/oder der Terrasse.

# Einzelsparten-Hauseinführung (ESH)

DIE ANDERE VARIANTE

Bei allein verlegten Netzanschlüssen und Anschlussänderungen sind auch Einzeldurchführungen zugelassen und nach DVGW VP 601 B1 möglich. Diese sind im Vorfeld mit uns abzustimmen. Ansonsten gelten die gleichen Grundsätze bezüglich der Beschaffung, des Einbaus und der Eigentumsverhältnisse wie beim Einsatz einer Mehrsparten-Hauseinführung.



Beispiel ESH (hier Erdgas) für unterkellerte Gebäude



Beispiel ESH (hier Trinkwasser) für nicht unterkellerte Gebäude



# Hausanschlussraum

## HIER KOMMT ALLES ZUSAMMEN

Der Hausanschlussraum ist der Raum eines Gebäudes, der zur Einführung der Anschlussleitungen für die Ver- und Entsorgung des Gebäudes bestimmt ist und in dem die erforderlichen Anschlusseinrichtungen untergebracht werden.

Die Hausanschlusseinrichtungen innerhalb von Gebäuden sind gemäß DIN 18012\* unterzubringen:

- in Hausanschlussräumen
- an Hausanschlusswänden
- in Hausanschlussnischen



Beispiel: Hausanschlussraum



Beispiel: Hausanschlusswand



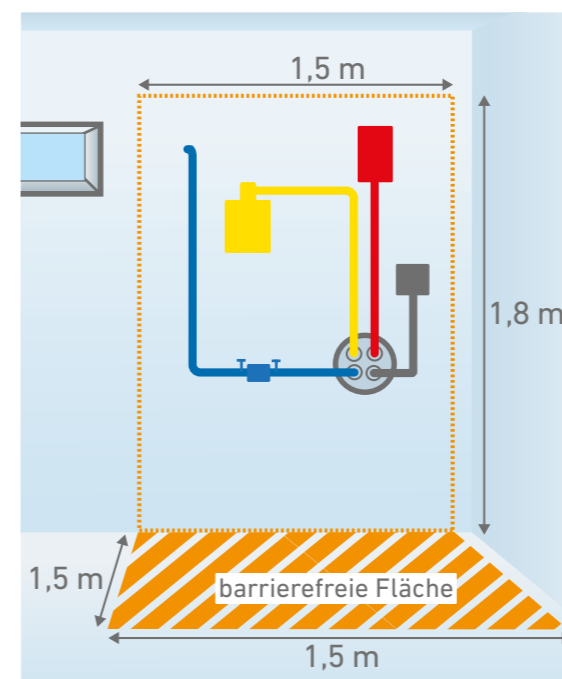
Beispiel: Hausanschlussnische  
Eine Hausanschlussnische ist nur möglich bei nicht unterkellertem Einfamilienhaus.



### ! BEI DER PLANUNG SIND FOLGENDE HINWEISE ZU BEACHTEN:

- Vor den Hausanschlusseinrichtungen muss eine Bedienfläche von mindestens 1,2 m vorhanden sein.
- Der Schutzabstand zwischen Einrichtungen der einzelnen Versorgungsträger und Leitungen muss mindestens 30 cm betragen.
- Hausanschlussräume, die nicht an einer Außenwand, in der die Leitungen eingeführt werden, vorgesehen sind, müssen im Vorfeld mit uns abgestimmt werden.

\* DIN 18012: Diese Norm gibt Empfehlungen für die Planung und den Bau von Hausanschlussräumen in Wohn-, Geschäfts- und Bürogebäuden sowie vergleichbaren Bauwerken. Sie gilt sinngemäß auch bei wesentlichen Änderungen und Ergänzungen der Hausanschlüsse in bestehenden Gebäuden. Bei Ein- und Zweifamilienhäusern sind keine gesonderten Hausanschlussräume erforderlich; die Bestimmungen der Anschlüsse der Leitungen sind jedoch sinngemäß anzuwenden.



### ! WICHTIG! BARRIEREFREIE FLÄCHE

Im Hausanschlussraum ist darauf zu achten, dass für evtl. Service- oder Montagearbeiten eine barrierefreie Fläche mit einer Tiefe und Breite von 1,5 m und einer Höhe von 1,8 m freizuhalten ist. Diese Maße gelten auch für den Zäblerschrankbereich.

# Ausfüllhilfe Angebotsanfrage

WIR MACHEN ES IHNEN EINFACH

- 1 Neuanschluss oder Anschlussänderung?  
(Z. B. bei einem Neubau wird immer Neuanschluss gewählt.)
- 2 Wählen Sie hier aus, welche Netzanschlüsse Sie benötigen.
- 3 Tragen Sie hier den Anschlussnehmer bzw. den Rechnungsempfänger ein.
- 4 Bitte unbedingt angeben!
- 5 Bitte Nutzungsart ankreuzen.
- 6 Tragen Sie hier bitte Ihren Leistungsbedarf ein.  
(Falls nötig, nach Rücksprache mit Ihrem Fachplaner oder Installateur.)
- 7 Bitte ankreuzen, wenn Sie einen Netzanschluss „E-Mobil“ wünschen.
- 8 WICHTIG: Diese Planunterlagen sind für die weitere Bearbeitung unbedingt erforderlich.
- 9 Vergessen Sie Ort, Datum und Unterschrift bitte nicht.
- 10 Platz für Anmerkungen Ihrerseits.

**NEW NETZ** | EIN UNTERNEHMEN DER NEW GRUPPE  
 Nikolaus-Becker-Str. 28-34 • 52511 Geilenkirchen  
 Netzgebiete:  
 Mönchengladbach, Korschenbroich, Grevenbroich, Jüchen, Viersen,  
 Schwalmatal, Brüggen, Tönisvorst  
 Kreis Heinsberg (ohne Stadtgebiet Heinsberg) und Niederkrüchten  
 Tel.: 0 24 51 / 6 24-30 40 • Fax: 0 24 51 / 6 24-57 18  
 E-Mail: hausanschluss@new-netz-gmbh.de

## ANGEBOTSANFRAGE

1  Neuanschluss  Änderung  
eines Versorgungsanschlusses

2 für  Strom  Erdgas  Trinkwasser

**Anschlussnehmer:** (Rechnungsanschrift) **Grundstückseigentümer:** (wenn abweichend vom Anschlussnehmer)

Name \_\_\_\_\_ Name \_\_\_\_\_  
 Vorname \_\_\_\_\_ Vorname \_\_\_\_\_  
 Straße/Hausnummer \_\_\_\_\_ Straße/Hausnummer \_\_\_\_\_  
 PLZ Ort \_\_\_\_\_ PLZ Ort \_\_\_\_\_

3 **Angabe des zu versorgenden Objektes:** 10  
 Ortsteil \_\_\_\_\_  
 Straße/Hausnummer \_\_\_\_\_  
 PLZ Ort \_\_\_\_\_

4 **Für evtl. Rückfragen Tel:** \_\_\_\_\_ **E-mail:** \_\_\_\_\_

5 **Nutzungsart:**  
 Wohngebäude  Gewerbe  Landwirtschaft  öffentliche Einrichtung  
 Anzahl Wohneinheiten \_\_\_\_\_ Stück \_\_\_\_\_  
 Art z.B. Werkstatt, Bürogebäude, Arztpraxis, Schule, Industrie, Hotel, usw.

Strom: (installierte Leistung in kVA)	Erdgas: (Anzahl und Nennbelastung je Gerät in kW)	Trinkwasser: (gemäß Arbeitsblatt W 406) Dimensionierung gem. DVGW (A) W 400-1 und DIN 1988-300 entsprechend dem maßgebenden Durchfluss <sup>2</sup>
Haushalt allg. Bedarf _____	Heizkessel (HK oder Kombi) _____	<input type="checkbox"/> Wohngebäude Vs ..... m <sup>3</sup> /h
Durchlauferhitzer _____	Wasserheizer (DWH oder VWH) _____	<input type="checkbox"/> Wohngebäude m. Gewerbe Vs ..... m <sup>3</sup> /h
Gewerbe _____	Herd _____	<input type="checkbox"/> Schule Vs ..... m <sup>3</sup> /h
Eigenerzeugungsanlagen _____	freie Gassteckdose _____	<input type="checkbox"/> Hotel Vs ..... m <sup>3</sup> /h
E-Ladesäule/Station _____	Sonstiges (z.B. Gaswärmepumpe): _____	<input type="checkbox"/> Verwaltung Vs ..... m <sup>3</sup> /h
Wärmepumpen _____		<input type="checkbox"/> Krankenhaus Vs ..... m <sup>3</sup> /h
Sonstiges _____		<input type="checkbox"/> landwirtschaftl. Betrieb Vs ..... m <sup>3</sup> /h
		<input type="checkbox"/> Industriebetrieb Vs ..... m <sup>3</sup> /h
		<input type="checkbox"/> sonstige Anwesen bzw. Nutzungen Vs ..... m <sup>3</sup> /h

6 **Netzanschlusskapazität in kVA (gleichzeitig benötigte Leistung)** \_\_\_\_\_ **Netzanschlusskapazität in kW** \_\_\_\_\_

7  Stromnetzanschluss NEW-NA „E-Mobil“ <sup>1</sup>

8 Erdarbeiten im privaten Bereich werden in Eigenleistung erbracht:  Ja  Nein Gebäude unterkellert:  Ja  Nein

Zur weiteren Bearbeitung ist ein amtlicher Lageplan 1:500 und ein Keller- bzw. Erdgeschossplan mit der gewünschten Leitungsführung mit einzureichen. Bei nicht unterkellerten Gebäuden sind die Hausanschlusseinführungen mit der **NEW Netz GmbH** abzustimmen.

Der Anschlussnehmer bestätigt, dass die oben gemachten Angaben richtig sind, da diese Querschnitt und Art des Anschlusses bestimmen. Der Grundstückseigentümer erklärt zusätzlich, dass er mit der Benutzung seines Grundstücks zum Zwecke der Verlegung der o. g. Versorgungsleitungen einverstanden ist. **Wir weisen darauf hin, dass die Daten zum Zwecke der Angebotsbearbeitung sowie damit zusammenhängender Leistungen gemäß BDSG erhoben, gespeichert und genutzt werden.**

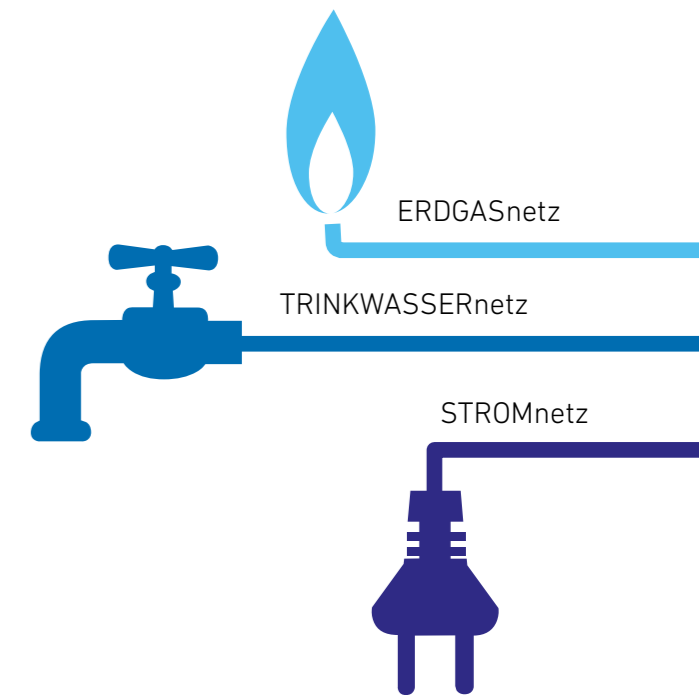
9 Ort \_\_\_\_\_ Datum \_\_\_\_\_ Ort \_\_\_\_\_ Datum \_\_\_\_\_


10 Rechtsverbindliche Unterschrift des Anschlussnehmers \_\_\_\_\_ Rechtsverbindliche Unterschrift des Grundstückseigentümers (wenn abweichend vom Anschlussnehmer) \_\_\_\_\_

Bemerkungen: \_\_\_\_\_

<sup>1</sup> Gilt nur unter der Voraussetzung, dass der Anschlussnehmer der netzdienlichen Steuerung seiner Ladeeinrichtung zustimmt (§14a EnWG), weitere Informationen finden Sie im Internet unter [www.new-netz-gmbh.de](http://www.new-netz-gmbh.de)  
<sup>2</sup> Der kurzzeitige Wasser-Spitzendurchfluss mit einer Bezugszeit von 10 Sekunden (m<sup>3</sup>/h). Evtl. Löschwasserbedarf ist immer getrennt zu betrachten. 0860/F 180815

Adresse, wo der Netzanschluss zu erstellen ist. 10





**NEW Netz GmbH**  
Nikolaus-Becker-Straße 28 - 34  
52511 Geilenkirchen  
[www.new-netz.de](http://www.new-netz.de)